

PROFILIERTE OBERFLÄCHE

Für die primäre Fixationsstabilität des Wirbelkörpersatzes

OSSEOKONDUKTIVE OBERFLÄCHE

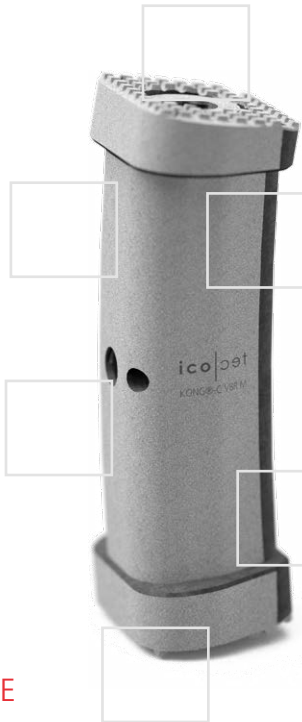
Poröse Ti-IT® Titanbeschichtung, ausser an der posterioren Seite zur Vermeidung von Irritationen der Dura

TUMORBEHANDLUNG

Nicht metallisches BlackArmor® Material erzeugt nur minimale Artefakte, Abschirmung oder Streustrahlung

GROSSE AUFLAGEFLÄCHE

Grosse Kontaktfläche der Endplatten zur Reduzierung des Risiko einer Migration und eines Einsinkens



LORDOTISCHE KRÜMMUNG DES GRUNDKÖRPERS

Anpassung an die Anatomie des Patienten

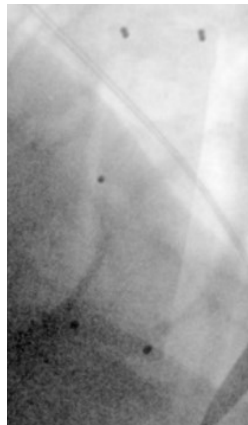
MODULARES IMPLANTAT

Verschiedene Höhen, Breiten und Winkel

inspired by nature – built by icotec

KONG®-C VBR M

Factsheet



Röntgen, laterale Ansicht

BlackArmor® Carbon/PEEK KONG®-C VBR M
mit Tantalmarkern



Röntgen, AP-Ansicht

BlackArmor® Carbon/PEEK KONG®-C VBR M
mit Tantalmarkern

KONG[®]-C VBR M

KONG[®]-C VBR M Grundkörper

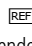
Beschreibung	Durchmesser	Gesamthöhe inkl. Endplatten	Abstufungen	Referenznummer
Grundkörper aus BlackArmor [®] Carbon/PEEK	13 mm	16–66 mm	2 mm	12-80-13xx-0

KONG[®]-C VBR M Endplatten

Beschreibung	Grösse	Höhe	Winkel*	Referenznummer
Endplatten und Schrauben (eine Schraube pro Endplatte) aus BlackArmor [®] Carbon/PEEK	14 × 13 mm	5.5 mm	0°	12-80-001413
	16 × 13 mm	5.5 mm	0°	12-80-001613
	18 × 14 mm	5.5 mm	0°	12-80-001814
	14 × 13 mm	5.5 mm	3°	12-80-301413
	16 × 13 mm	5.5 mm	3°	12-80-301613
	18 × 14 mm	5.5 mm	3°	12-80-301814
	14 × 13 mm	5.5 mm	6°	12-80-601413
	16 × 13 mm	5.5 mm	6°	12-80-601613
	18 × 14 mm	5.5 mm	6°	12-80-601814
				* Die Winkel der Endplatten haben keinen Einfluss auf die Höhe des Implantats.

KONG[®]-C VBR M Schraube

Beschreibung	Grösse	Länge	Referenznummer
Schraube aus BlackArmor [®] Carbon/PEEK	M6	7 mm	12-80-00607

Die für die Anwendung des Produkts erforderlichen Informationen und ein Glossar von Symbolen werden in elektronischer Form zur Verfügung gestellt; aktuelle und ältere Versionen können in elektronischer Form unter ifu.icotec-medical.com (Code = ) heruntergeladen oder per E-Mail oder Telefon bei icotec angefordert werden. Auf Wunsch liefert icotec innerhalb von sieben Kalendertagen kostenlos eine Papierversion. Die elektronischen Versionen können mit einem frei erhältlichen PDF-Reader (z. B. Adobe Acrobat Reader, der unter www.adobe.com heruntergeladen werden kann) angezeigt werden.



ifu.icotec-medical.com

ico | cœt



icotec ag

icotec Medical GmbH
In der Au 25
61440 Oberursel
Deutschland

Industriestrasse 12
9450 Altstätten
Schweiz
Tel.: +41 71 757 00 00
Fax: +41 71 757 00 01
info@icotec.ch
www.icotec-medical.com

CE 0297