

FLEXIBLE POSITIONIERUNG DER ENDPLATTEN

Für eine Vielzahl unterschiedlicher
Operationszugänge

OSSEOKONDUKTIVE OBERFLÄCHE

Poröse Ti-iT[®] Titanbeschichtung

TUMORBEHANDLUNG

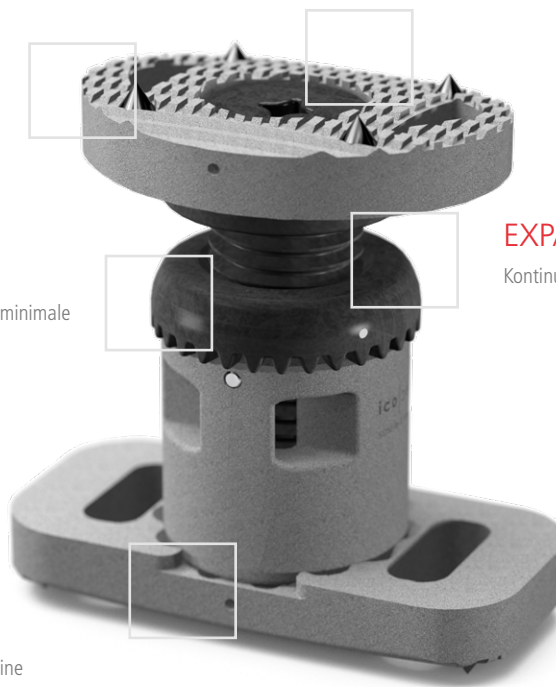
Nicht metallisches BlackArmor[®] Material erzeugt nur minimale
Artefakte, Abschirmung oder Streustrahlung

EXPANDIERBARES IMPLANTAT

Kontinuierliche Expansion

MODULARES IMPLANTAT

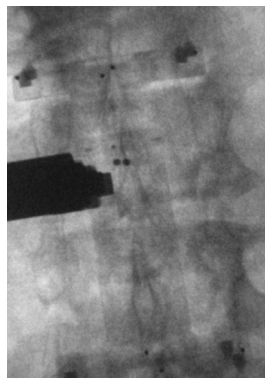
Eine Auswahl von Grundkörpern und Endplatten ermöglicht eine
Anpassung an die persönliche Anatomie des einzelnen Patienten



inspired by nature – built by icotec

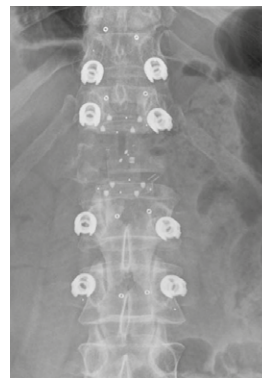
KONG[®]-TL VBR SYSTEM

Factsheet



Röntgen, AP-Ansicht

BlackArmor[®] Carbon/PEEK KONG[®]-TL
VBR E mit Titanspikes sowie Tantalmar-
kern, befestigt am Setzinstrument



Röntgen, AP-Ansicht

360° nahezu metallfreie thorakolumbale
Stabilisierung mit KONG[®]-TL VBR E und
VADER[®] Pedicle System



MRT, sagittale Ansicht

Verbesserte Tumorerkennung

KONG®-TL VBR SYSTEM

KONG®-TL VBR E Grundkörper, expandierbar

Beschreibung	Typ/Grösse	Durchmesser	Höhe	Referenznummer
Körper aus BlackArmor® Carbon/PEEK, expandierbar, integrierte Endplatten	Standalone, XXS	19 mm	19–23 mm	12-91-1919-9
	Standalone, XS	19 mm	22–29 mm	12-91-1922-9

Beschreibung	Typ/Grösse	Durchmesser	Höhe	Referenznummer
Grundkörper aus BlackArmor® Carbon/PEEK, expandierbar	S	19 mm	20–24 mm	12-90-1920-9
	M	19 mm	23–30 mm	12-90-1923-9
	L	19 mm	27–37 mm	12-90-1927-9
	XL	19 mm	33–49 mm	12-90-1933-9

KONG®-TL VBR Verlängerungen

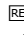
Beschreibung	Typ/Grösse	Durchmesser	Höhe	Referenznummer
Verlängerungen und Schrauben (eine Schraube pro Endplatte) aus BlackArmor® Carbon/PEEK	S	19 mm	20 mm	12-90-1920-0
	M	19 mm	35 mm	12-90-1935-0

KONG®-TL VBR Endplatten

Beschreibung	Typ/Grösse	Winkel	Länge	Breite	Referenznummer
Endplatten, rund, und Schrauben (eine Schraube pro Endplatte) aus BlackArmor® Carbon/PEEK	S	0°/4°/8°/12°	26 mm	20 mm	12-90-0026/-0426/-0826/-1226
	M	0°/4°/8°/12°	33 mm	25 mm	12-90-0033/-0433/-0833/-1233
	L	0°/4°/8°/12°	43 mm	29 mm	12-90-0043/-0443/-0843/-1243
Endplatten, rechteckig, und Schrauben (eine Schraube pro Endplatte) aus BlackArmor® Carbon/PEEK	M	0°/4°/8°	33 mm	20 mm	12-90-003320/-043320/-083320
	L	0°/4°/8°	43 mm	20 mm	12-90-004320/-044320/-084320
	XL	0°/4°/8°	52 mm	20 mm	12-90-005220/-045220/-085220

KONG®-TL VBR Schraube

Beschreibung	Typ/Grösse	Länge	Referenznummer
Schraube aus BlackArmor® Carbon/PEEK	M8	6 mm	12-90-00806

Die für die Anwendung des Produkts erforderlichen Informationen und ein Glossar von Symbolen werden in elektronischer Form zur Verfügung gestellt; aktuelle und ältere Versionen können in elektronischer Form unter ifu.icotec-medical.com (Code = ) heruntergeladen oder per E-Mail oder Telefon bei icotec angefordert werden. Auf Wunsch liefert icotec innerhalb von sieben Kalendertagen kostenlos eine Papierversion. Die elektronischen Versionen können mit einem frei erhältlichen PDF-Reader (z. B. Adobe Acrobat Reader, der unter www.adobe.com heruntergeladen werden kann) angezeigt werden.



ifu.icotec-medical.com

ico | cœt



icotec ag

icotec Medical GmbH
In der Au 25
61440 Oberursel
Deutschland

Industriestrasse 12
9450 Altstätten
Schweiz
Tel.: +41 71 757 00 00
Fax: +41 71 757 00 01
info@icotec.ch
www.icotec-medical.com

CE 0297