

SCHNELLE, DIREKTE OSSEOINTEGRATION

Poröse Ti-iT® Titanbeschichtung

TUMORBEHANDLUNG

Nicht metallisches BlackArmor® Material erzeugt nur minimale Artefakte, Abschirmung oder Streustrahlung

FENESTRIERTE SCHRAUBEN

Optimale Schraubenfixierung mit Zementaugmentierung

MIS UND OFFENE CHIRURGIE

Kanülierte Schrauben mit perkutanen Instrumenten auf dem neuesten Stand der Technik

inspired by nature – built by icotec

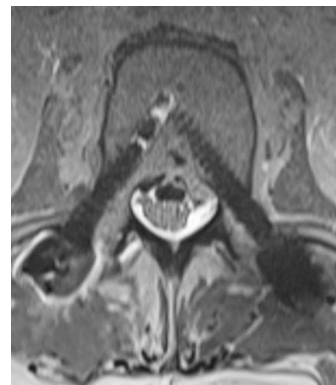
VADER® PEDICLE SYSTEM MIS

Factsheet



Röntgen

Nahezu 360° metallfreie Stabilisierung mit BlackArmor® Carbon/PEEK Pedikelschrauben und KONG®-TL VBR E



MRT

Pedikelschrauben aus BlackArmor® Carbon/PEEK



CT

Pedikelschrauben aus BlackArmor® Carbon/PEEK

VADER® PEDICLE SYSTEM MIS

VADER® Pedikelschrauben

– ALLE IMPLANTATE SIND STERIL VERPACKT –

Beschreibung	Durchmesser	Länge	Abstufungen	Referenznummer
Schrauben aus BlackArmor® Carbon/PEEK, polyaxial, kanüliert, fenestriert	5,5 mm	25–55 mm	5 mm	16-6022-555xx
	6,5 mm	30–60 mm	5 mm	16-6022-565xx
	7,5 mm	35–60 mm	5 mm	16-6022-575xx

Zementkanüle

Beschreibung	Packungseinheit	Referenznummer
Zementkanüle	1 St.	42-420

BlackArmor® Stäbe

Beschreibung	Krümmung	Durchmesser	Radius	Länge	Abstufungen	Referenznummer
Stäbe aus BlackArmor® Carbon/PEEK	Gerade	6,0 mm	000	40–100 mm	10 mm	16-60-700xx
	Gerade	6,0 mm	000	120–160 mm	20 mm	
	Gebogen	6,0 mm	120	40–100 mm	10 mm	16-60-712xx
	Gebogen	6,0 mm	450	100–160 mm	20 mm	16-60-745xx
J-Stäbe aus BlackArmor® Carbon/PEEK: Kombination aus geraden (Radius = 000 mm) und gebogenen (Radius = 450 mm) Stäben	Gerade und gebogen	6,0 mm	000 und 450	60/70 mm*	–	16-60-70607-9
				50/100 mm	–	16-60-70510-9
				60/100 mm	–	16-60-70610-9

* Auf Anfrage erhältlich.

Titanstäbe

Beschreibung	Krümmung	Durchmesser	Radius	Länge	Abstufungen	Referenznummer
Stäbe aus Titan	Gerade	6,0 mm	000	40–100 mm	10 mm	16-60-800xx
				120–200 mm	20 mm	
				250, 300, 400, 500 mm	–	

Titanverschlusschraube

Beschreibung	Für Stabdurchmesser	Referenznummer
Verschlusschraube aus Titan	6,0 mm	16-57-41000

Die für die Anwendung des Produkts erforderlichen Informationen und ein Glossar von Symbolen werden in elektronischer Form zur Verfügung gestellt; aktuelle und ältere Versionen können in elektronischer Form unter ifu.icotec-medical.com (Code = **REF**) heruntergeladen oder per E-Mail oder Telefon bei icotec angefordert werden. Auf Wunsch liefert icotec innerhalb von sieben Kalendertagen kostenlos eine Papierversion. Die elektronischen Versionen können mit einem frei erhältlichen PDF-Reader (z. B. Adobe Acrobat Reader, der unter www.adobe.com heruntergeladen werden kann) angezeigt werden.



ifu.icotec-medical.com

ico | cœt



icotec ag

icotec Medical GmbH
In der Au 25
61440 Oberursel
Deutschland

Industriestrasse 12
9450 Altstätten
Schweiz
Tel.: +41 71 757 00 00
Fax: +41 71 757 00 01
info@icotec.ch
www.icotec-medical.com

CE 0297

0195DE.2022.10