

## TUMORBEHANDLUNG

Verbesserte postoperative Strahlenplanung, Therapie und Nachkontrolle mit strahlendurchlässigem BlackArmor® Carbon/PEEK Material

## VORGEFORMTE PLATTEN

Angepasst an zervikale Lordose



## IMPLANTAT AUS BLACKARMOR® CARBON/PEEK

Weniger Artefakte in der postoperativen Bildgebung

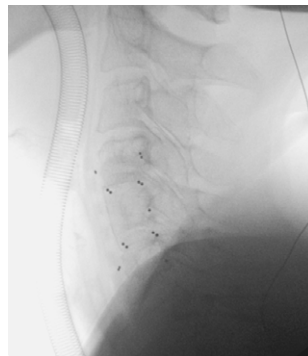
## WINKELSTABILE SCHRAUBEN

Schraubentrajektorie verhindert Penetration durch Endplatten

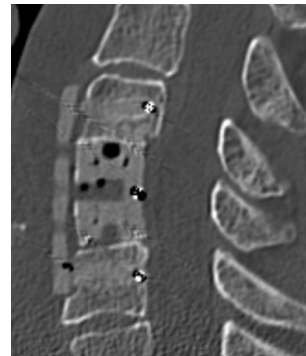
inspired by nature – built by icotec

## ICOTEC ANTERIOR CERVICAL PLATE

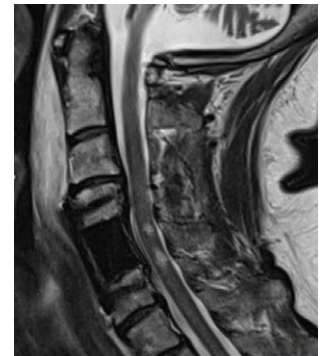
Factsheet



**Intraoperatives Röntgen, laterale Ansicht**  
icotec Anterior Cervical Plate mit vier Schrauben und KONG®-C VBR M



**Postoperative CT, laterale Ansicht**  
icotec Anterior Cervical Plate und KONG®-C VBR M mit idealer Anpassung der Endplatten



**Postoperatives MRT, sagittale Ansicht**  
icotec Anterior Cervical Plate und KONG®-C VBR M zeigen vollständige Dekompression

# ICOTEC ANTERIOR CERVICAL PLATE

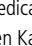
## icotec Anterior Cervical Plates

– ALLE IMPLANTATE SIND STERIL VERPACKT –

Beschreibung	Breite	Länge	Lordotische Krümmung	Referenznummer
Anterior Cervical Plate, 1 Segment	18 mm	21 mm	6°	12-70-18-21
		23 mm	7°	12-70-18-23
		25 mm	7°	12-70-18-25
		28 mm	8°	12-70-18-28
Anterior Cervical Plate, 2 Segmente	18 mm	38 mm	11°	12-70-18-38
		40 mm	12°	12-70-18-40
		43 mm	12°	12-70-18-43
		45 mm	13°	12-70-18-45
Anterior Cervical Plate, 3 Segmente	18 mm	55 mm	13°	12-73-18-55
		58 mm	13°	12-73-18-58
		61 mm	14°	12-73-18-61
		64 mm	15°	12-73-18-64
		67 mm	15°	12-73-18-67
		70 mm	16°	12-73-18-70
		73 mm	17°	12-73-18-73
		76 mm	17°	12-73-18-76
79 mm	18°	12-73-18-79		
Anterior Cervical Plate, 4 Segmente	18 mm	70 mm	16°	12-74-18-70
		74 mm	17°	12-74-18-74
		78 mm	18°	12-74-18-78
		82 mm	19°	12-74-18-82
		86 mm	20°	12-74-18-86
		90 mm	20°	12-74-18-90
94 mm	22°	12-74-18-94		

## Schrauben

Beschreibung	Durchmesser	Länge	Referenznummer
Schraube, selbstschneidend	4.0 mm	13 mm	12-70-40-133
		15 mm	12-70-40-153
Notschraube, selbstschneidend	4,25 mm	13 mm	12-70-42-133
		15 mm	12-70-42-153

Die für die Anwendung des Produkts erforderlichen Informationen und ein Glossar von Symbolen werden in elektronischer Form zur Verfügung gestellt; aktuelle und ältere Versionen können in elektronischer Form unter [ifu.icotec-medical.com](http://ifu.icotec-medical.com) (Code = ) heruntergeladen oder per E-Mail oder Telefon bei icotec angefordert werden. Auf Wunsch liefert icotec innerhalb von sieben Kalendertagen kostenlos eine Papierversion. Die elektronischen Versionen können mit einem frei erhältlichen PDF-Reader (z. B. Adobe Acrobat Reader, der unter [www.adobe.com](http://www.adobe.com) heruntergeladen werden kann) angezeigt werden.



[ifu.icotec-medical.com](http://ifu.icotec-medical.com)

ico | cœt



icotec Medical GmbH  
In der Au 25  
61440 Oberursel  
Deutschland



Industriestrasse 12  
9450 Altstätten  
Schweiz  
Tel.: +41 71 757 00 00  
Fax: +41 71 757 00 01  
[info@icotec.ch](mailto:info@icotec.ch)  
[www.icotec-medical.com](http://www.icotec-medical.com)

CE 0297