

SCHNELLE, DIREKTE OSSEOINTEGRATION

Poröse Titanbeschichtung

SELBSTDISTRAKTION

Der Keil und die Rillen an der Oberfläche dienen zur Führung und Verankerung des Implantats



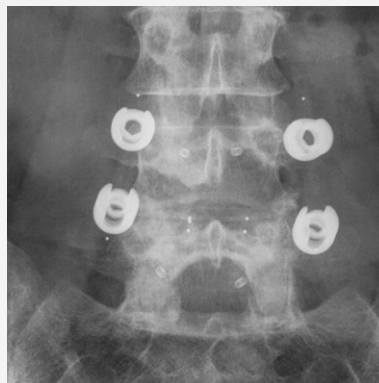
IMPLANTAT AUS BLACKARMOR®

Weniger Artefakte in der postoperativen
Bildgebung

inspired by nature – built by icotec

ICOTEC ETURN® TLIF CAGE

Factsheet



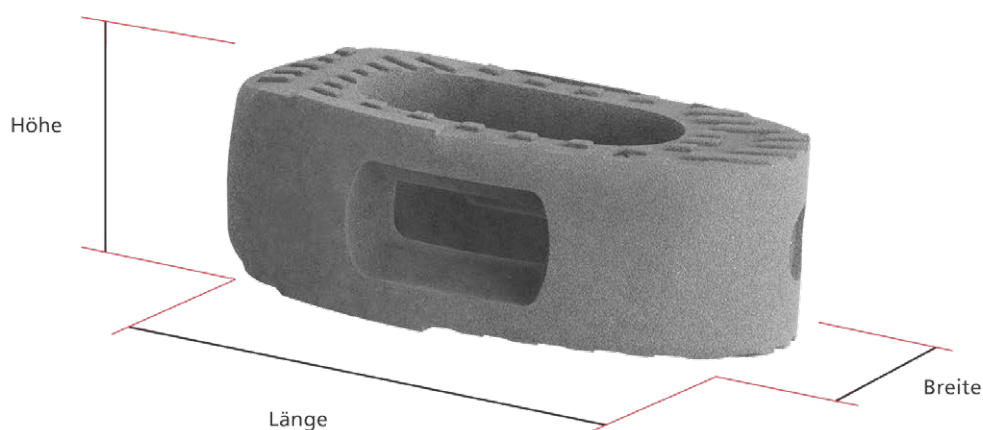
HERVORRAGENDE BILDGEBUNG


Sie sehen Knochen – nicht Metall

ICOTEC ETURN® TLIF CAGE

icotec ETurn® TLIF Cages

Beschreibung	Länge	Breite	Höhe	Referenznummer
icotec ETurn® TLIF Cage	32 mm	12 mm	7 mm	12-57-12-32-07-ITi
			8 mm	12-57-12-32-08-ITi
			9 mm	12-57-12-32-09-ITi
			10 mm	12-57-12-32-10-ITi
			11 mm	12-57-12-32-11-ITi
			12 mm	12-57-12-32-12-ITi
			13 mm	12-57-12-32-13-ITi
			14 mm	12-57-12-32-14-ITi
icotec ETurn® TLIF Cage	32 mm	16 mm	7 mm	12-58-16-32-07-ITi
			8 mm	12-58-16-32-08-ITi
			9 mm	12-58-16-32-09-ITi
			10 mm	12-58-16-32-10-ITi
			11 mm	12-58-16-32-11-ITi
			12 mm	12-58-16-32-12-ITi
			13 mm	12-58-16-32-13-ITi
			14 mm	12-58-16-32-14-ITi
			15 mm	12-58-16-32-15-ITi



Die für die Anwendung des Produkts erforderlichen Informationen werden in elektronischer Form zur Verfügung gestellt; aktuelle und ältere Versionen können in elektronischer Form unter ifu.icotec-medical.com (Code = ) heruntergeladen oder per E-Mail oder Telefon bei icotec angefordert werden. Auf Wunsch liefert icotec innerhalb von sieben Kalendertagen kostenlos eine Papierversion. Die elektronischen Versionen können mit einem frei erhältlichen PDF-Reader (z. B. Adobe Acrobat Reader, der unter www.adobe.com heruntergeladen werden kann) angezeigt werden.



ifu.icotec-medical.com

ico | cœt



icotec Medical GmbH
In der Au 25
61440 Oberursel
Deutschland

 icotec ag

Industriestrasse 12
9450 Altstätten
Schweiz
Tel.: +41 71 757 00 00
Fax: +41 71 757 00 01
info@icotec.ch
www.icotec-medical.com

CE 0297