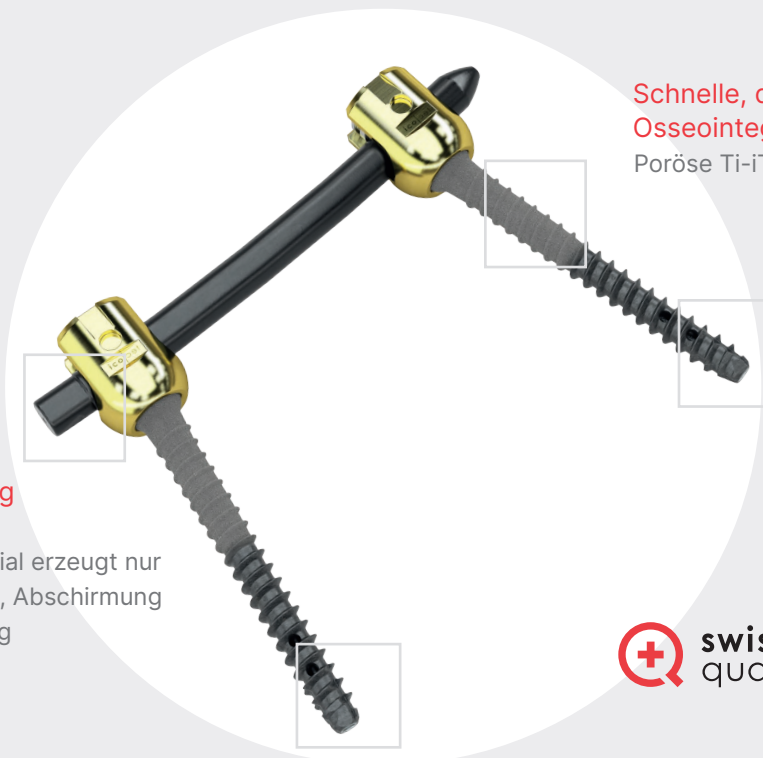


FACTSHEET

# VADER® Pedicle System



**Schnelle, direkte  
Osseointegration**  
Poröse Ti-iT® Titanbeschichtung

**Fenestrierte Schrauben**  
Optimale Schraubenfixierung  
mit Zementaugmentierung

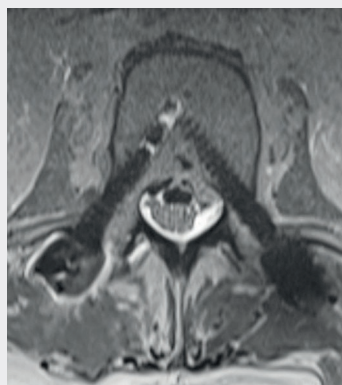
**Tumorbehandlung**  
Nicht metallisches  
BlackArmor® Material erzeugt nur  
minimale Artefakte, Abschirmung  
oder Streustrahlung



**MIS und offene Chirurgie**  
Kanülierte Schrauben mit perkutanen  
Instrumenten auf dem neuesten  
Stand der Technik



**Röntgen, AP-Ansicht**  
Nahezu 360° metallfreie  
Stabilisierung mit BlackArmor®  
Carbon/PEEK Pedikelschrauben  
und KONG®-TL VBR E



**MRT, axiale Ansicht**  
Frühzeitige Rezidiverkennung  
dank optimaler anatomischer  
Visualisierung



**CT, axiale Ansicht**  
Präzise postoperative  
Nachkontrolle durch  
artefaktreduzierte Bildgebung



## VADER® Pedikelschrauben

Beschreibung	Durchmesser	Länge	Abstufungen	Referenznummer
Schrauben aus BlackArmor® Carbon/PEEK, polyaxial, kanüliert, fenestriert	5,5 mm	25–55 mm	5 mm	16-6022-555xx
	6,5 mm	30–60 mm	5 mm	16-6022-565xx
	7,5 mm	35–60 mm	5 mm	16-6022-575xx

## Zementkanüle

Beschreibung	Packungseinheit	Referenznummer
Zementkanüle	1 St.	42-420

## BlackArmor® Stäbe

Beschreibung	Krümmung	Durchmesser	Radius	Länge	Abstufungen	Referenznummer
Stäbe aus BlackArmor® Carbon/PEEK	Gerade	6,0 mm	000	40–100 mm	10 mm	16-60-700xx
	Gerade	6,0 mm	000	120–160 mm	20 mm	
	Gebogen	6,0 mm	120	40–100 mm	10 mm	16-60-712xx
	Gebogen	6,0 mm	450	100–160 mm	20 mm	16-60-745xx
J-Stäbe aus BlackArmor® Carbon/PEEK: Kombination aus geraden (Radius = 000 mm) und gebogenen (Radius = 450 mm) Stäben	Gerade und gebogen	6,0 mm	000 und 450	60/70 mm*	–	16-60-70607-9
				50/100 mm	–	16-60-70510-9
				60/100 mm	–	16-60-70610-9
				* Auf Anfrage erhältlich.		

## Titanstäbe

Beschreibung	Krümmung	Durchmesser	Radius	Länge	Abstufungen	Referenznummer
Stäbe aus Titan	Gerade	6,0 mm	000	40–100 mm	10 mm	16-60-800xx
				120–200 mm	20 mm	
				250, 300, 400, 500 mm	–	

## Titanverschlusschraube

Beschreibung	Für Stabdurchmesser	Referenznummer
Verschlusschraube aus Titan	6,0 mm	16-57-41000

Die für die Anwendung des Produkts erforderlichen Informationen und ein Glossar von Symbolen werden in elektronischer Form zur Verfügung gestellt; aktuelle und ältere Versionen können in elektronischer Form unter [ifu.icotec-medical.com](http://ifu.icotec-medical.com) (Code = REF) heruntergeladen oder per E-Mail oder Telefon bei icotec angefordert werden. Auf Wunsch liefert icotec innerhalb von sieben Kalendertagen kostenlos eine Papierversion. Die elektronischen Versionen können mit einem frei erhältlichen PDF-Reader (z. B. Adobe Acrobat Reader, der unter [www.adobe.com](http://www.adobe.com) heruntergeladen werden kann) angezeigt werden.

icotec ag

Industriestrasse 12

9450 Altstätten

Schweiz

Tel.: +41 71 757 00 00

Fax: +41 71 757 00 01

info@icotec.ch

[www.icotec-medical.com](http://www.icotec-medical.com)



icotec Medical GmbH

In der Au 25

61440 Oberursel

Deutschland