

## PROFILIERTE OBERFLÄCHE

Für die primäre Fixationsstabilität des Wirbelkörpersatzes

## OSSEOKONDUKTIVE OBERFLÄCHE

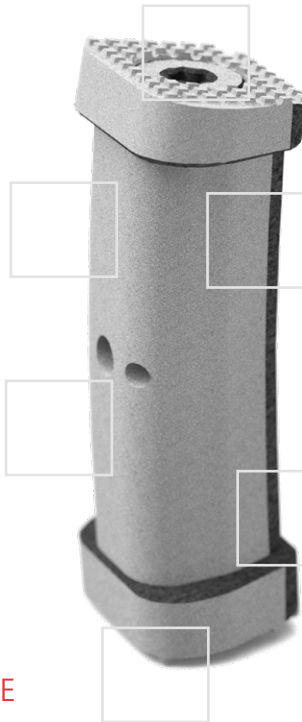
Poröse Ti-IT® Titanbeschichtung, ausser an der posterioren Seite zur Vermeidung von Irritationen der Dura

## TUMORBEHANDLUNG

Nicht metallisches BlackArmor® Material erzeugt nur minimale Artefakte, Abschirmung oder Streustrahlung

## GROSSE AUFLAGEFLÄCHE

Grosse Kontaktfläche der Endplatten zur Reduzierung des Risiko einer Migration und eines Einsinkens



## LORDOTISCHE KRÜMMUNG DES GRUNDKÖRPERS

Anpassung an die Anatomie des Patienten

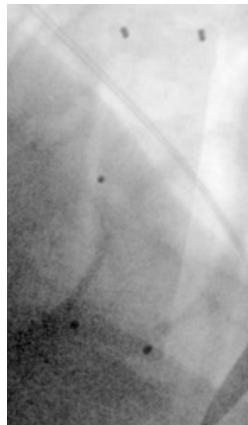
## MODULARES IMPLANTAT

Verschiedene Höhen, Breiten und Winkel

inspired by nature – built by icotec

## KONG®-C VBR M

Factsheet



Röntgen, laterale Ansicht

BlackArmor® Carbon/PEEK KONG®-C VBR M mit Tantalmarkern



Röntgen, AP-Ansicht

BlackArmor® Carbon/PEEK KONG®-C VBR M mit Tantalmarkern

# KONG<sup>®</sup>-C VBR M

## KONG<sup>®</sup>-C VBR M Grundkörper

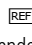
Beschreibung	Durchmesser	Gesamthöhe inkl. Endplatten	Abstufungen	Referenznummer
Grundkörper aus BlackArmor <sup>®</sup> Carbon/PEEK	13 mm	16–66 mm	2 mm	12-80-13xx-0

## KONG<sup>®</sup>-C VBR M Endplatten

Beschreibung	Grösse	Höhe	Winkel*	Referenznummer
Endplatten und Schrauben (eine Schraube pro Endplatte) aus BlackArmor <sup>®</sup> Carbon/PEEK	14 × 13 mm	5.5 mm	0°	12-80-001413
	16 × 13 mm	5.5 mm	0°	12-80-001613
	18 × 14 mm	5.5 mm	0°	12-80-001814
	14 × 13 mm	5.5 mm	3°	12-80-301413
	16 × 13 mm	5.5 mm	3°	12-80-301613
	18 × 14 mm	5.5 mm	3°	12-80-301814
	14 × 13 mm	5.5 mm	6°	12-80-601413
	16 × 13 mm	5.5 mm	6°	12-80-601613
	18 × 14 mm	5.5 mm	6°	12-80-601814
				* Die Winkel der Endplatten haben keinen Einfluss auf die Höhe des Implantats.

## KONG<sup>®</sup>-C VBR M Schraube

Beschreibung	Grösse	Länge	Referenznummer
Schraube aus BlackArmor <sup>®</sup> Carbon/PEEK	M6	7 mm	12-80-00607

Die für die Anwendung des Produkts erforderlichen Informationen und ein Glossar von Symbolen werden in elektronischer Form zur Verfügung gestellt; aktuelle und ältere Versionen können in elektronischer Form unter [ifu.icotec-medical.com](http://ifu.icotec-medical.com) (Code = ) heruntergeladen oder per E-Mail oder Telefon bei icotec angefordert werden. Auf Wunsch liefert icotec innerhalb von sieben Kalendertagen kostenlos eine Papierversion. Die elektronischen Versionen können mit einem frei erhältlichen PDF-Reader (z. B. Adobe Acrobat Reader, der unter [www.adobe.com](http://www.adobe.com) heruntergeladen werden kann) angezeigt werden.



[ifu.icotec-medical.com](http://ifu.icotec-medical.com)

ico | cœt

 icotec ag

Industriestrasse 12  
9450 Altstätten  
Schweiz  
Tel.: +41 71 757 00 00  
Fax: +41 71 757 00 01  
[info@icotec.ch](mailto:info@icotec.ch)  
[www.icotec-medical.com](http://www.icotec-medical.com)

CE 0297

0229DE-2020-05