

Für vollen Durchblick.  
Bereit für den nächsten Schritt.



Mit Titanimplantaten

Mit Carbon/PEEK Implantaten



inspired by nature –  
built by icotec



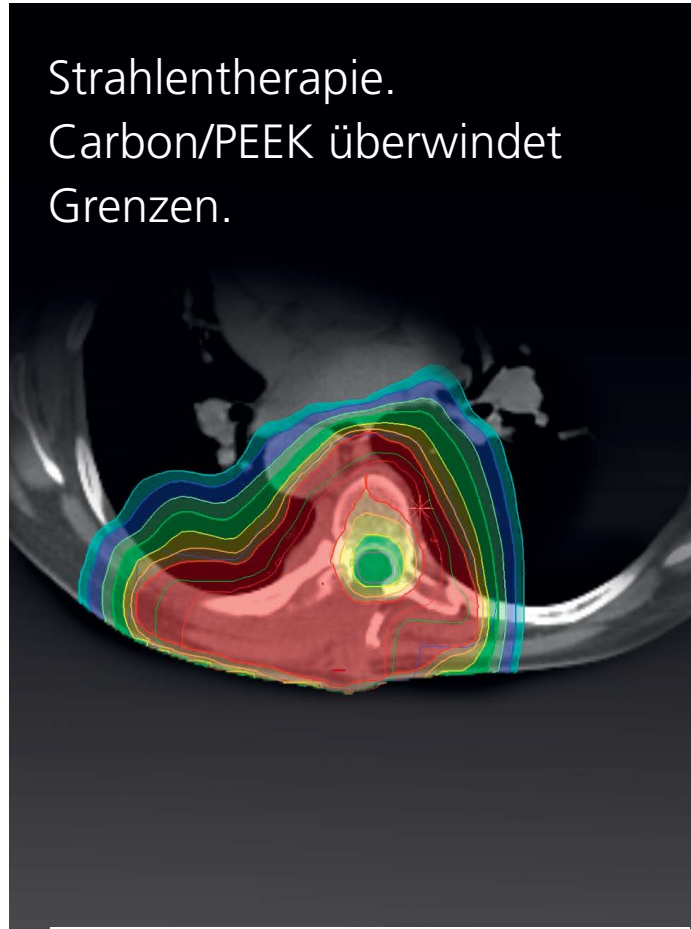
In der Schweiz entwickelt  
und hergestellt von icotec.



**icotec ag**  
Industriestrasse 12  
9450 Altstätten  
Schweiz  
Phone: +41 71 757 00 00  
Fax: +41 71 757 00 01  
info@icotec.ch  
www.icotec-medical.com

0161DE.2019-08

ico | cœt



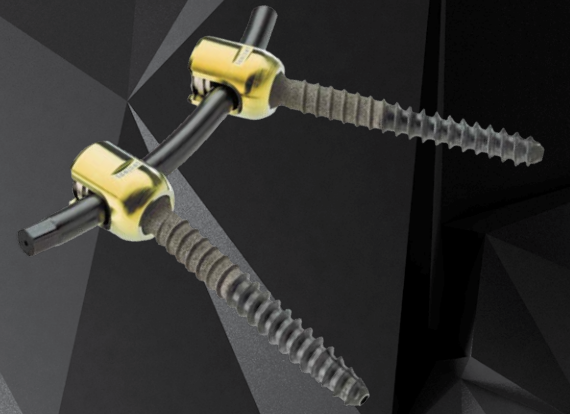
Strahlentherapie.  
Carbon/PEEK überwindet  
Grenzen.

Informationen für onkologisches Fachpersonal

Tumorbehandlung mit  
Carbon/PEEK Implantaten

icotec Implantate.  
Gefertigt aus Carbon/PEEK.

- Nicht metallisch und strahlendurchlässig
- Carbon/PEEK Material erzeugt keine Artefakte in der Bildgebung
- Bestrahlungsplanung
  - Weniger Zeitaufwand für die Planung und höhere Genauigkeit
- Therapie
  - Korrekte Applikation der Bestrahlungsdosis ins Zielvolumen
  - Schutz des umliegenden Gewebes vor Überdosierung
- Klinische Nachkontrolle
  - Ungehinderter Durchblick für eine störungsfreie, diagnostische Beurteilung



## Chirurgische Behandlung

State-of-the-art Pedikelsystem und Operationstechnik

### Sichere Stabilisierung der Wirbelsäule

- Muskelschonender Zugang aufgrund kanülierter Schrauben
- Verbesserte Osseointegration durch poröse Titanbeschichtung
- Minimale Artefakte in der Bildgebung mit Carbon/PEEK Implantaten

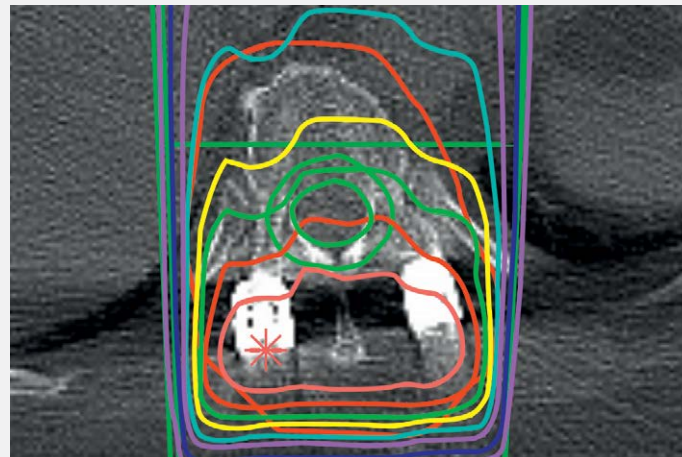


## Planung

Exakte Abgrenzung und zeitsparende Planung der Bestrahlungsdosis

### Carbon/PEEK Material erzeugt keine Artefakte

- Optimale Darstellung und Abgrenzung der anatomischen Strukturen
- Strahlendurchlässiges Carbon/PEEK Material ermöglicht homogenere Planung der Bestrahlungsdosis
- Signifikant reduzierte Planungszeit



## Therapie

Ungehinderter Durchtritt der therapeutischen Strahlung

### Wirksame Strahlentherapie mit Carbon/PEEK

- Keine Abschirmung oder Streustrahlung
- Schutz des umliegenden Gewebes und der Organe
- Homogene Dosisverteilung
- Korrekte Dosis im Zielvolumen



## Nachkontrolle

Voller Durchblick für eine sichere Diagnostik

### Klinische Überwachung

- Sorgfältige und präzise Kontrolle auf Rezidive möglich
- Bessere diagnostische Bildgebung bei jeder Nachkontrolle im Vergleich zu Implantaten aus Metall

