

HARMONISCHE KRAFTÜBERTRAGUNG

Weniger Stress-Shielding aufgrund dem Knochen
angenäherten Materialeigenschaften

SCHNELLE, DIREKTE OSSEOINTEGRATION

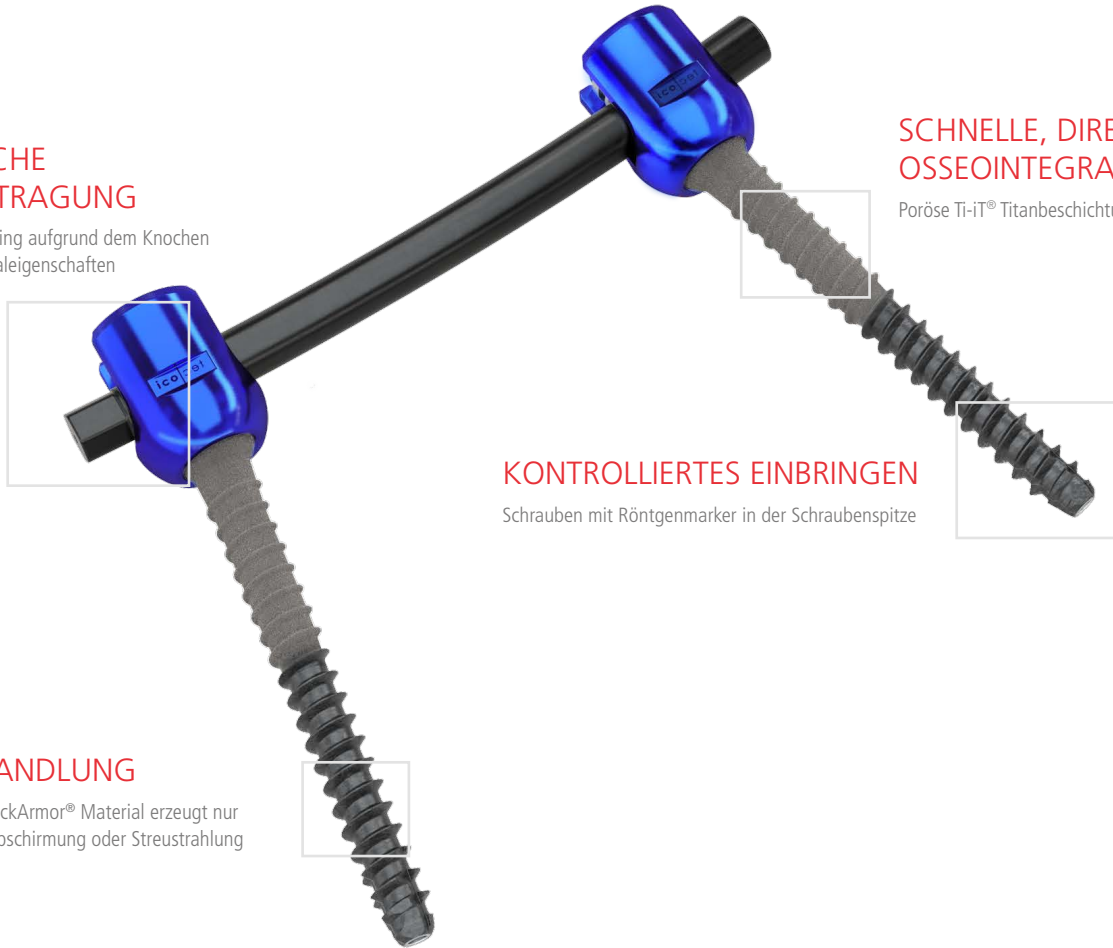
Poröse Ti-iT[®] Titanbeschichtung

KONTROLLIERTES EINBRINGEN

Schrauben mit Röntgenmarker in der Schraubenspitze

TUMORBEHANDLUNG

Nicht metallisches BlackArmor[®] Material erzeugt nur
minimale Artefakte, Abschirmung oder Streustrahlung



inspired by nature – built by icotec

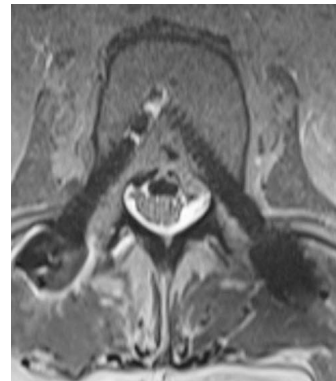
LIGHTMORE[®] PEDICLE SYSTEM

Factsheet



Röntgen

Pedikelschrauben aus BlackArmor[®]
Carbon/PEEK und mit Titan beschichteter
icotec ETurn[®] TLIF Cage



MRT

Pedikelschrauben aus BlackArmor[®]
Carbon/PEEK



CT

Links: Pedikelschraube aus Titan
Rechts: Pedikelschraube aus
BlackArmor[®] Carbon/PEEK

LIGHTMORE® PEDICLE SYSTEM

LightMore® Pedikelschrauben

Beschreibung	Durchmesser	Länge	Abstufungen	Referenznummer
Schrauben aus BlackArmor® Carbon/PEEK, polyaxial, nicht kanüliert, steril	5,5 mm	25–55 mm	5 mm	16-5724-555xx
	6,5 mm	30–60 mm	5 mm	16-5724-565xx
	7,5 mm	30–60 mm	5 mm	16-5724-575xx

BlackArmor® Stäbe

Beschreibung	Krümmung	Durchmesser	Radius	Länge	Abstufungen	Referenznummer
Stäbe aus BlackArmor® Carbon/PEEK, steril	Gerade	5,5 mm	000	30–150 mm	10 mm	16-55-000xx
	Gebogen	5,5 mm	120	30–100 mm	10 mm	16-55-012xx
	Gebogen	5,5 mm	450	100–160 mm	20 mm	16-55-045xx
J-Stäbe aus BlackArmor® Carbon/PEEK: Kombination aus geraden (Radius = 000 mm) und gebogenen (Radius = 450 mm) Stäben, steril	Gerade und gebogen	5,5 mm	000 und 450	60/70 mm*	–	16-55-00607-9
				50/100 mm	–	16-55-00510-9
				60/100 mm	–	16-55-00610-9
				* Auf Anfrage erhältlich.		

Titanstäbe

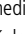
Beschreibung	Krümmung	Durchmesser	Radius	Länge	Abstufungen	Referenznummer
Stäbe aus Titan, nicht steril	Gerade	5,7 mm	000	40–100 mm	10 mm	16-57-400xx
				120–200 mm	20 mm	
				250–500 mm	50 mm	
Stäbe aus Titan, steril	Gerade	5,7 mm	000	100–500 mm	100 mm	16-57-900xx
Stäbe aus Titan, nicht steril	Gebogen	5,7 mm	120	40–100 mm	10 mm	16-57-412xx
				120–140 mm	20 mm	

Titanverschlusschraube

Beschreibung	Für Stabdurchmesser	Referenznummer
Verschlusschraube aus Titan, steril	5,5 mm	16-57-41000
	5,7 mm	

Titanquerverbinder

Beschreibung	Breite	Referenznummer
Querverbinder aus Titan, nicht steril	30–34 mm	16-57-3034
	33–42 mm	16-57-3442
	40–53 mm	16-57-4053
	50–70 mm	16-57-5070
Querverbinder aus Titan, steril	30–34 mm	16-57-93034
	33–42 mm	16-57-93442
	40–53 mm	16-57-94053
	50–70 mm	16-57-95070

Die für die Anwendung des Produkts erforderlichen Informationen und ein Glossar von Symbolen werden in elektronischer Form zur Verfügung gestellt; aktuelle und ältere Versionen können in elektronischer Form unter ifu.icotec-medical.com (Code = ) heruntergeladen oder per E-Mail oder Telefon bei icotec angefordert werden. Auf Wunsch liefert icotec innerhalb von sieben Kalendertagen kostenlos eine Papierversion. Die elektronischen Versionen können mit einem frei erhältlichen PDF-Reader (z. B. Adobe Acrobat Reader, der unter www.adobe.com heruntergeladen werden kann) angezeigt werden.



ifu.icotec-medical.com

ico | cœt



 icotec ag

icotec Medical GmbH
In der Au 25
61440 Oberursel
Deutschland

Industriestrasse 12
9450 Altstätten
Schweiz
Tel.: +41 71 757 00 00
Fax: +41 71 757 00 01
info@icotec.ch
www.icotec-medical.com

CE 0297