

HARMONISCHE KRAFTÜBERTRAGUNG

Weniger Stress-Shielding aufgrund dem Knochen angenäherten Materialeigenschaften

SCHNELLE, DIREKTE OSSEOINTEGRATION

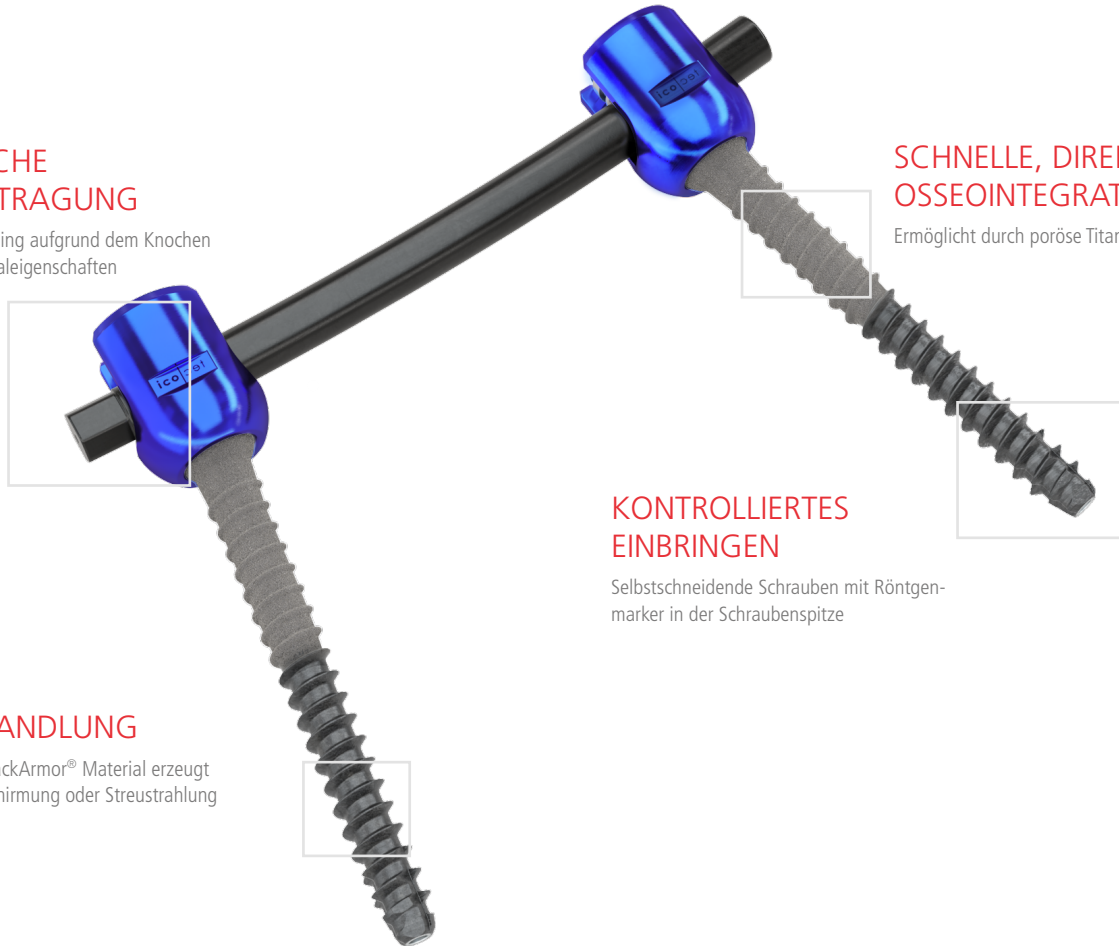
Ermöglicht durch poröse Titanbeschichtung

KONTROLLIERTES EINBRINGEN

Selbstschneidende Schrauben mit Röntgenmarker in der Schraubenspitze

TUMORBEHANDLUNG

Nicht metallisches BlackArmor® Material erzeugt kaum Artefakte, Abschirmung oder Streustrahlung



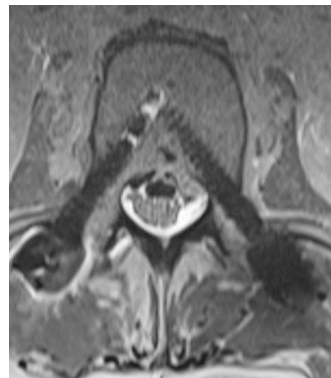
inspired by nature – built by icotec

LIGHTMORE® PEDICLE SYSTEM

Factsheet



Röntgen
Pedikelschrauben aus BlackArmor® Carbon/PEEK und mit Titan beschichteter icotec ETurn® TLIF Cage



MRT
Pedikelschrauben aus BlackArmor® Carbon/PEEK



CT
Links: Pedikelschraube aus Titan
Rechts: Pedikelschraube aus BlackArmor® Carbon/PEEK

LIGHTMORE® PEDICLE SYSTEM

LightMore® Pedikelschrauben

Beschreibung	Durchmesser	Länge	Abstufungen	Referenznummer
Schrauben aus BlackArmor® Carbon/PEEK, polyaxial, selbstschneidend, nicht kanüliert	5,5 mm	25–55 mm	5 mm	16-5724-555xx
	6,5 mm	30–60 mm	5 mm	16-5724-565xx
	7,5 mm	35–60 mm	5 mm	16-5724-575xx

BlackArmor® Stäbe

Beschreibung	Krümmung	Durchmesser	Radius	Länge	Abstufungen	Referenznummer
Stäbe aus BlackArmor® Carbon/PEEK	Gerade	5,5 mm	000	40–160 mm	10 mm	16-55-000xx
	Gebogen	5,5 mm	120	40–100 mm	10 mm	16-55-012xx
	Gebogen	5,5 mm	450	100–160 mm	10 mm	16-55-045xx
J-Stäbe aus BlackArmor® Carbon/PEEK: Kombination aus geraden (Radius = 000 mm) und gebogenen (Radius = 450 mm) Stäben	Gerade und gebogen	5,5 mm	000 und 450	60/70 mm	–	16-55-00607-9
				50/100 mm	–	16-55-00510-9
				60/100 mm	–	16-55-00610-9

Titanstäbe

Beschreibung	Krümmung	Durchmesser	Länge	Abstufungen	Referenznummer
Stäbe aus Titan	Gerade	5,7 mm	40–100 mm	10 mm	16-57-400xx
			120–200 mm	20 mm	
			250–500 mm	50 mm	
	Gebogen	5,7 mm	40–120 mm	10 mm	16-57-412xx

Titanverschlusschraube

Beschreibung	Für Stabdurchmesser	Referenznummer
Verschlusschraube aus Titan	5,5 mm	16-57-41000
	5,7 mm	

Titanquerverbinder

Beschreibung	Geometrie/Grösse	Referenznummer
Querverbinder aus Titan	30–34 mm	16-57-3034
	33–42 mm	16-57-3442
	40–53 mm	16-57-4053
	50–70 mm	16-57-5070

ico | cœt

 icotec ag

Industriestrasse 12
9450 Altstätten
Schweiz
Tel.: +41 71 757 00 00
Fax: +41 71 757 00 01
info@icotec.ch
www.icotec-medical.com

CE 0297

0173DE-2018-08