

**TUMORBEHANDLUNG**  
Nicht metallisches BlackArmor® Material erzeugt kaum Artefakte, Abschirmung oder Streustrahlung

**SCHNELLE, DIREKTE OSSEOINTEGRATION**  
Poröse Titanbeschichtung

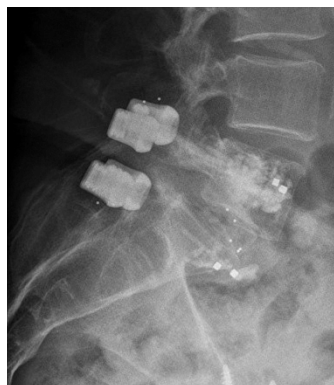
**AGING SPINE**  
Zementaugmentierung mit fenestrierten Schrauben

**MIS READY**  
Kanülierte Schrauben

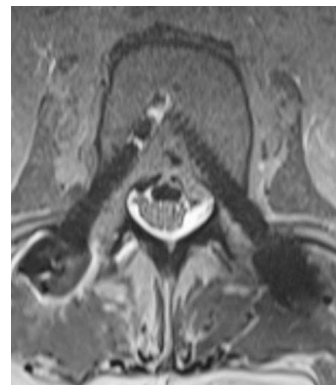
inspired by nature – built by icotec

## VADER® PEDICLE SYSTEM

Factsheet



**Röntgen**  
Pedikelschrauben aus BlackArmor® Carbon/PEEK mit Zementaugmentierung und mit Titan beschichteter icotec ETurn® TLIF Cage



**MRT**  
Pedikelschrauben aus BlackArmor® Carbon/PEEK



**CT**  
Links: Pedikelschraube aus Titan  
Rechts: Pedikelschraube aus BlackArmor® Carbon/PEEK

# VADER® PEDICLE SYSTEM

## VADER® Pedikelschrauben

Beschreibung	Durchmesser	Länge	Abstufungen	Referenznummer
Schrauben aus BlackArmor® Carbon/PEEK, polyaxial, kanüliert, fenestriert	5,5 mm	25–60 mm	5 mm	16-5722-555xx
	6,5 mm	30–60 mm	5 mm	16-5722-565xx
	7,5 mm	30–60 mm	5 mm	16-5722-575xx

## Zementkanülen

Beschreibung	Packungseinheit	Referenznummer
Zementkanüle	1 St.	42-420
Zementkanüle	10 St.	42-421

## BlackArmor® Stäbe

Beschreibung	Krümmung	Durchmesser	Radius	Länge	Abstufungen	Referenznummer
Stäbe aus BlackArmor® Carbon/PEEK	Gerade	5,5 mm	000	30–150 mm	10 mm	16-55-000xx
	Gebogen	5,5 mm	120	30–100 mm	10 mm	16-55-012xx
	Gebogen	5,5 mm	450	100–160 mm	20 mm	16-55-045xx
J-Stäbe aus BlackArmor® Carbon/PEEK: Kombination aus geraden (Radius = 000 mm) und gebogenen (Radius = 450 mm) Stäben	Gerade und gebogen	5,5 mm	000 und 450	60/70 mm*	–	16-55-00607-9
				50/100 mm	–	16-55-00510-9
				60/100 mm	–	16-55-00610-9
				* Auf Anfrage erhältlich.		

## Titanstäbe

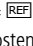
Beschreibung	Krümmung	Durchmesser	Radius	Länge	Abstufungen	Referenznummer
Stäbe aus Titan, nicht steril	Gerade	5,7 mm	000	40–100 mm	10 mm	16-57-400xx
				120–200 mm	20 mm	
				250–500 mm	50 mm	
Stäbe aus Titan, steril	Gerade	5,7 mm	000	100–500 mm	100 mm	16-57-900xx
Stäbe aus Titan, nicht steril	Gebogen	5,7 mm	120	40–100 mm	10 mm	16-57-412xx
				120–140 mm	20 mm	

## Titanverschlusschraube

Beschreibung	Für Stabdurchmesser	Referenznummer
Verschlusschraube aus Titan, steril	5,5 mm	16-57-41000
	5,7 mm	

## Titanquerverbinder

Beschreibung	Breite	Referenznummer
Querverbinder aus Titan, nicht steril	30–34 mm	16-57-3034
	33–42 mm	16-57-3442
	40–53 mm	16-57-4053
	50–70 mm	16-57-5070
Querverbinder aus Titan, steril	30–34 mm	16-57-93034
	33–42 mm	16-57-93442
	40–53 mm	16-57-94053
	50–70 mm	16-57-95070

Die für die Anwendung des Produkts erforderlichen Informationen werden in elektronischer Form zur Verfügung gestellt; aktuelle und ältere Versionen können in elektronischer Form unter [ifu.icotec-medical.com](http://ifu.icotec-medical.com) (Code = ) heruntergeladen oder per E-Mail oder Telefon bei icotec angefordert werden. Auf Wunsch liefert icotec innerhalb von sieben Kalendertagen kostenlos eine Papierversion. Die elektronischen Versionen können mit einem frei erhältlichen PDF-Reader (z. B. Adobe Acrobat Reader, der unter [www.adobe.com](http://www.adobe.com) heruntergeladen werden kann) angezeigt werden.



[ifu.icotec-medical.com](http://ifu.icotec-medical.com)

ico | cœt

 icotec ag

Industriestrasse 12  
9450 Altstätten  
Schweiz  
Tel.: +41 71 757 00 00  
Fax: +41 71 757 00 01  
info@icotec.ch  
[www.icotec-medical.com](http://www.icotec-medical.com)

CE 0297

0148DE 2019-09