

**ERPROBTE
OPERATIONSTECHNIK**

modernes und intuitives Implantatsystem

**MUSKELSCHONENDER
EINGRIFF**

selbstschneidende, kanülierte Schrauben für paraspinale Zugänge

**INTRAOPERATIVE
FLEXIBILITÄT**

freie Kombinierbarkeit mit Carbon/PEEK
Schrauben sowie Stäben aus Titan oder Carbon/PEEK

**TRAPEZOIDER
VERSCHLUSSMECHANISMUS**

Formschluss verhindert Aufspreizen des Schraubenkopfes
und vermeidet Fehlstellung der Verschlusschraube

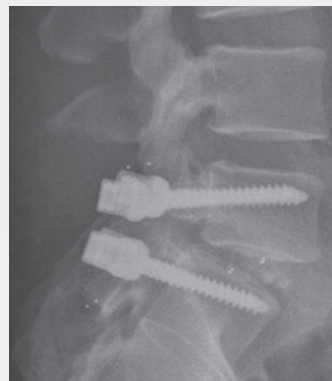
inspired by nature – built by icotec

ICOTEC PEDICLE SYSTEM TITANIUM

Factsheet



Selbstschneidende Schraube
mit Kanülierung



Pedikelschraube aus Titan mit
Carbon/PEEK Stab und TLIF Cage
mit Titanbeschichtung

ICOTEC PEDICLE SYSTEM TITANIUM

Pedikel Schrauben

Beschreibung	Durchmesser	Länge	Referenznummer
Schraube, Ti monoaxial kanüliert, selbstschneidend	ø 5.5 mm	35 – 55 mm	16-5701-455XX
	ø 6.5 mm	35 – 60 mm	16-5701-465XX
	ø 7.5 mm	35 – 60 mm	16-5701-475XX
		erhältlich in Abstufungen von 5 mm	
Schraube, Ti polyaxial kanüliert, selbstschneidend	ø 5.5 mm	35 – 55 mm	16-5721-455XX
	ø 6.5 mm	35 – 60 mm	16-5721-465XX
	ø 7.5 mm	35 – 60 mm	16-5721-475XX
		erhältlich in Abstufungen von 5 mm	

Stäbe aus BlackArmor® Material

Beschreibung	Krümmung	Durchmesser	Radius	Länge	Referenznummer
icotec BlackArmor® Carbon/PEEK Stab	gerade	ø 5.5 mm	000	40 - 100 mm	16-55-000XX
				erhältlich in Abstufungen von 10 mm	
	gebogen	ø 5.5 mm	120	40 - 100 mm	16-55-012XX
				erhältlich in Abstufungen von 10 mm	

Stäbe aus Titan

Beschreibung	Krümmung	Durchmesser	Länge	Referenznummer
Stab, Ti	gerade	ø 5.7 mm	40 – 100 mm	16-57-400XX
			120 – 200 mm	
			250 – 500 mm	
	gebogen	ø 5.7 mm	40 – 120 mm	16-57-412XX

Verschlusschraube aus Titan

Beschreibung	Stabdurchmesser	Referenznummer
Verschlusschraube, Ti	ø 5.5 mm	16-57-41000
	ø 5.7 mm	

Querverbinder aus Titan

Beschreibung	Breite	Referenznummer
Querverbinder, Ti	30 – 34 mm	16-57-3034
	33 – 42 mm	16-57-3442
	40 – 53 mm	16-57-4053
	50 – 70 mm	16-57-5070