

SELBSTDISTRAKTION

Der Keil dient zur Führung und Verankerung des Implantats



IMPLANTAT AUS BLACKARMOR®

Weniger Artefakte in der postoperativen Bildgebung



SCHNELLE, DIREKTE OSSEOINTEGRATION

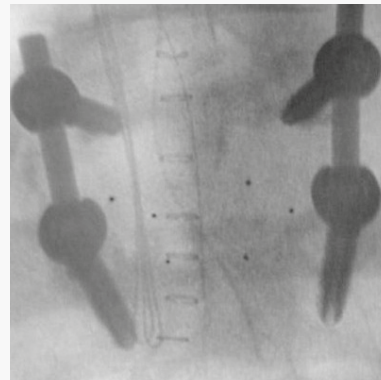
Poröse Titanbeschichtung



inspired by nature – built by icotec

ICOTEC PLIF CAGE

Factsheet



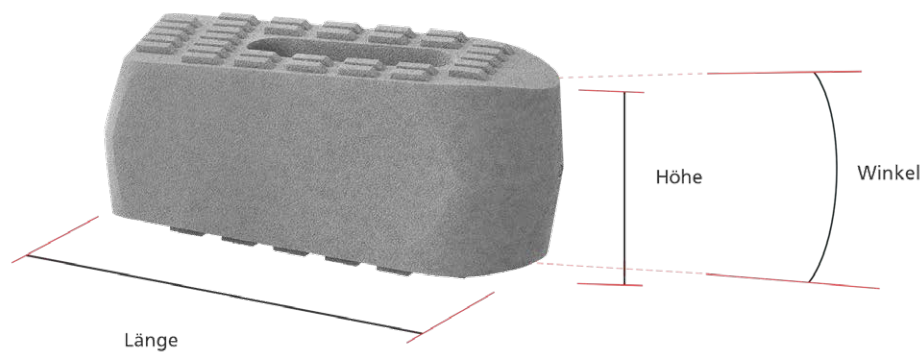
HERVORRAGENDE BILDGEBUNG

Sie sehen Knochen – nicht Metall

ICOTEC PLIF CAGE

icotec PLIF Cages

Beschreibung	Geometrie	Länge	Höhe	Referenznummer
icotec PLIF Cage	0°-Winkel	25 mm	7 mm	12-59-02507
			9 mm	12-59-02509
			11 mm	12-59-02511
			13 mm	12-59-02513
			15 mm	12-59-02515
icotec PLIF Cage	4°-Winkel	25 mm	7 mm	12-59-42507
			9 mm	12-59-42509
			11 mm	12-59-42511
			13 mm	12-59-42513
			15 mm	12-59-42515
icotec PLIF Cage	8°-Winkel	25 mm	9 mm	12-59-82509
			11 mm	12-59-82511
			13 mm	12-59-82513
			15 mm	12-59-82515



Die für die Anwendung des Produkts erforderlichen Informationen werden in elektronischer Form zur Verfügung gestellt; aktuelle und ältere Versionen können in elektronischer Form unter ifu.icotec-medical.com (Code = [REP](#)) heruntergeladen oder per E-Mail oder Telefon bei icotec angefordert werden. Auf Wunsch liefert icotec innerhalb von sieben Kalendertagen kostenlos eine Papierversion. Die elektronischen Versionen können mit einem frei erhältlichen PDF-Reader (z. B. Adobe Acrobat Reader, der unter www.adobe.com heruntergeladen werden kann) angezeigt werden.



ifu.icotec-medical.com

ico | cœt



icotec Medical GmbH
In der Au 25
61440 Oberursel
Deutschland

 icotec ag

Industriestrasse 12
9450 Altstätten
Schweiz
Tel.: +41 71 757 00 00
Fax: +41 71 757 00 01
info@icotec.ch
www.icotec-medical.com

CE 0297