

## SELBSTDISTRAKTION

Der Keil dient zur Führung und Verankerung des Implantats



## IMPLANTAT AUS BLACKARMOR®

Weniger Artefakte in der postoperativen Bildgebung



## SCHNELLE, DIREKTE OSSEOINTEGRATION

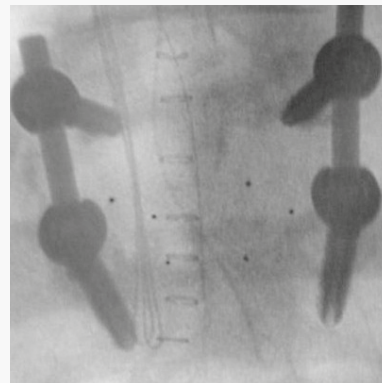
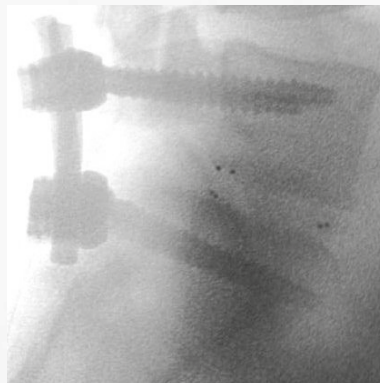
Poröse Titanbeschichtung



inspired by nature – built by icotec

## ICOTEC PLIF CAGE

Factsheet



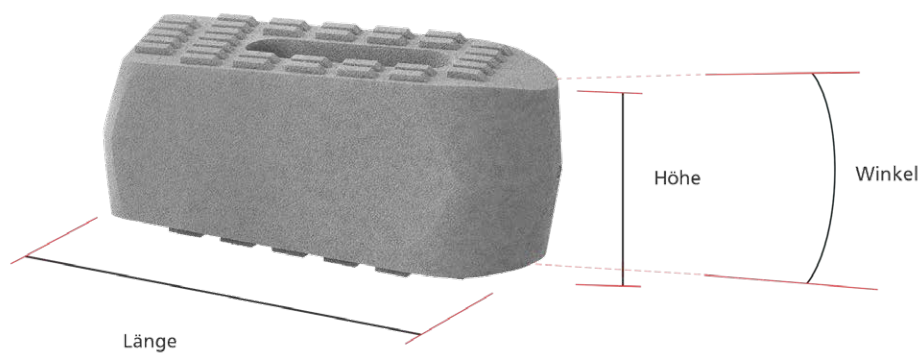
## HERVORRAGENDE BILDGEBUNG

Sie sehen Knochen – nicht Metall

# ICOTEC PLIF CAGE

## icotec PLIF Cages

Beschreibung	Geometrie	Länge	Höhe	Referenznummer
icotec PLIF Cage	0°-Winkel	25 mm	7 mm	12-59-02507
			9 mm	12-59-02509
			11 mm	12-59-02511
			13 mm	12-59-02513
			15 mm	12-59-02515
icotec PLIF Cage	4°-Winkel	25 mm	7 mm	12-59-42507
			9 mm	12-59-42509
			11 mm	12-59-42511
			13 mm	12-59-42513
			15 mm	12-59-42515
icotec PLIF Cage	8°-Winkel	25 mm	9 mm	12-59-82509
			11 mm	12-59-82511
			13 mm	12-59-82513
			15 mm	12-59-82515



ico | cæ t

 icotec ag

Industriestrasse 12  
9450 Altstätten  
Schweiz  
Tel.: +41 71 757 00 00  
Fax: +41 71 757 00 01  
info@icotec.ch  
www.icotec-medical.com

CE 0297

0127DE-2018-09