

**SCHNELLE, DIREKTE
OSSEOINTEGRATION**

Poröse Titanbeschichtung

SELBSTDISTRAKTION

Der Keil und die Rillen an der Oberfläche dienen zur Führung und Verankerung des Implantats



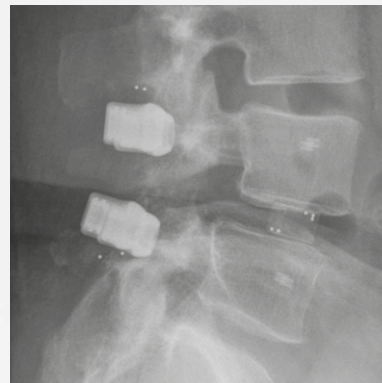
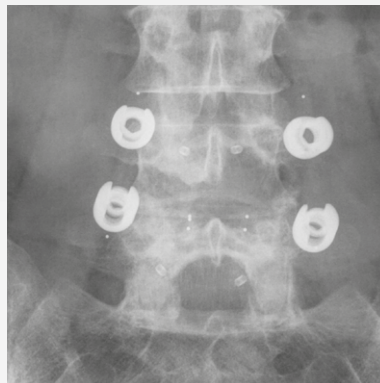
**IMPLANTAT AUS
BLACKARMOR®**

Weniger Artefakte in der
postoperativen Bildgebung

inspired by nature – built by icotec

ICOTEC ETURN® TLIF CAGE

Factsheet



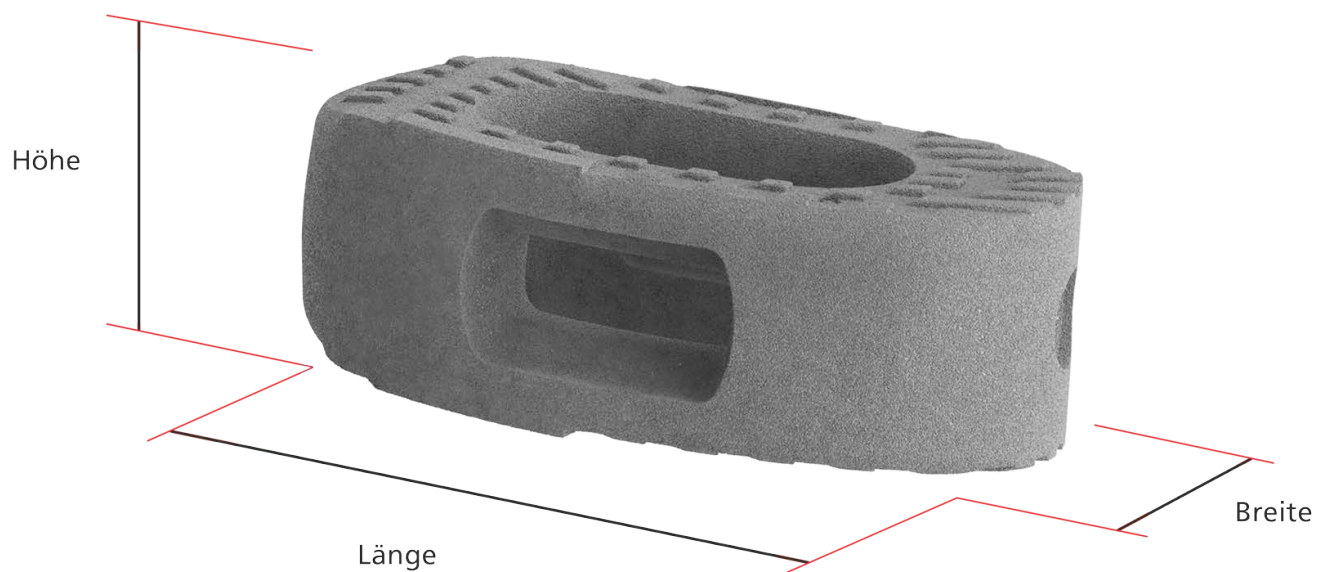
HERVORRAGENDE BILDGEBUNG

Sie sehen Knochen – nicht Metall

ICOTEC ETURN® TLIF CAGE

icotec ETurn® TLIF Cages

Beschreibung	Länge	Breite	Höhe	Referenznummer
icotec ETurn® TLIF Cage	32 mm	12 mm	7 mm	12-57-12-32-07 ITi
			8 mm	12-57-12-32-08-ITi
			9 mm	12-57-12-32-09 ITi
			10 mm	12-57-12-32-10-ITi
			11 mm	12-57-12-32-11 ITi
			12 mm	12-57-12-32-12-ITi
			13 mm	12-57-12-32-13 ITi
icotec ETurn® TLIF Cage	32 mm	16 mm	14 mm	12-57-12-32-14-ITi
			15 mm	12-57-12-32-15 ITi
			7 mm	12-58-16-32-07 ITi
			8 mm	12-58-16-32-08-ITi
			9 mm	12-58-16-32-09 ITi
			10 mm	12-58-16-32-10-ITi
			11 mm	12-58-16-32-11 ITi
12 mm	12-58-16-32-12-ITi			
13 mm	12-58-16-32-13 ITi			
14 mm	12-58-16-32-14-ITi			
15 mm	12-58-16-32-15 ITi			



ico | cœt

 icotec ag

Industriestrasse 12
9450 Altstätten
Schweiz
Tel.: +41 71 757 00 00
Fax: +41 71 757 00 01
info@icotec.ch
www.icotec-medical.com

CE 0297

0128DE-2018-03