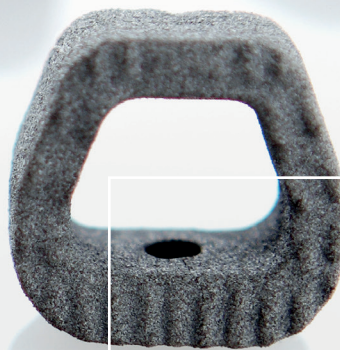


**IMPLANTAT AUS
BLACKARMOR®**

Weniger Artefakte in der postoperativen
Bildgebung

**LORDOTISCHES UND
ANATOMISCHES DESIGN**

Optimale Anpassung an die Wirbelkörper-Endplatten



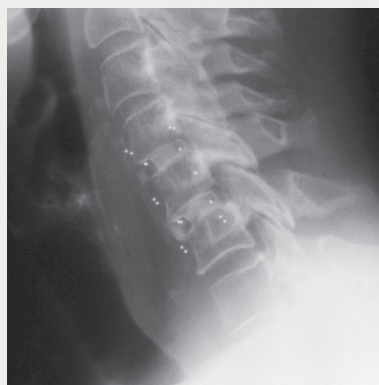
**SCHNELLE, DIREKTE
OSSEOINTEGRATION**

Poröse Titanbeschichtung

inspired by nature – built by icotec

ICOTEC CERVICAL CAGE

Factsheet



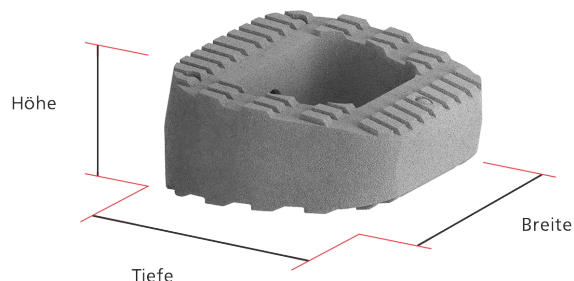
HERVORRAGENDE BILDGEBUNG

Sie sehen Knochen – nicht Metall

ICOTEC CERVICAL CAGE

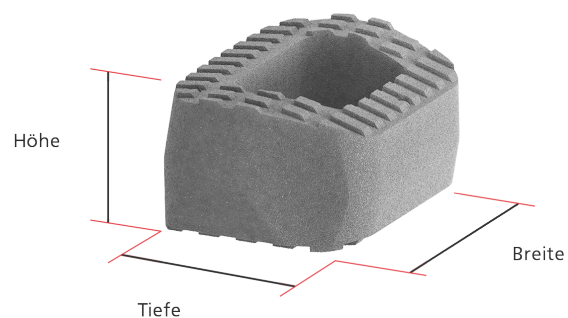
icotec Cervical Cages – Lordotisch

Beschreibung	Tiefe	Breite	Höhe	Referenznummer
icotec Cervical Cage, lordotisch	13 mm	13 mm	5 mm	12-40-0513
			6 mm	12-40-0613
			7 mm	12-40-0713
icotec Cervical Cage, lordotisch	13 mm	16 mm	5 mm	12-40-0516
			6 mm	12-40-0616
			7 mm	12-40-0716
			8 mm	12-40-0816



icotec Cervical Cages – Anatomisch

Beschreibung	Tiefe	Breite	Höhe	Referenznummer
icotec Cervical Cage, anatomisch	13 mm	13 mm	5 mm	12-41-0513
			6 mm	12-41-0613
			7 mm	12-41-0713
icotec Cervical Cage, anatomisch	13 mm	16 mm	5 mm	12-41-0516
			6 mm	12-41-0616
			7 mm	12-41-0716
			8 mm	12-41-0816
icotec Cervical Cage, anatomisch	13 mm	18 mm	5 mm	12-41-0518
			6 mm	12-41-0618
			7 mm	12-41-0718
			8 mm	12-41-0818



Die für die Anwendung des Produkts erforderlichen Informationen werden in elektronischer Form zur Verfügung gestellt; aktuelle und ältere Versionen können in elektronischer Form unter ifu.icotec-medical.com (Code = REF) heruntergeladen oder per E-Mail oder Telefon bei icotec angefordert werden. Auf Wunsch liefert icotec innerhalb von sieben Kalendertagen kostenlos eine Papierversion. Die elektronischen Versionen können mit einem frei erhältlichen PDF-Reader (z. B. Adobe Acrobat Reader, der unter www.adobe.com heruntergeladen werden kann) angezeigt werden.



ifu.icotec-medical.com

ico | cœt

 icotec ag

Industriestrasse 12
9450 Altstätten
Schweiz
Tel.: +41 71 757 00 00
Fax: +41 71 757 00 01
info@icotec.ch
www.icotec-medical.com

CE 0297

0130DE.2019-01